

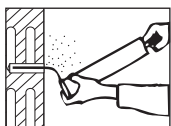
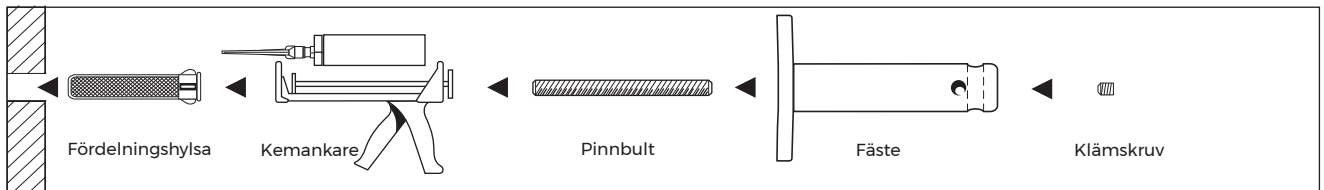
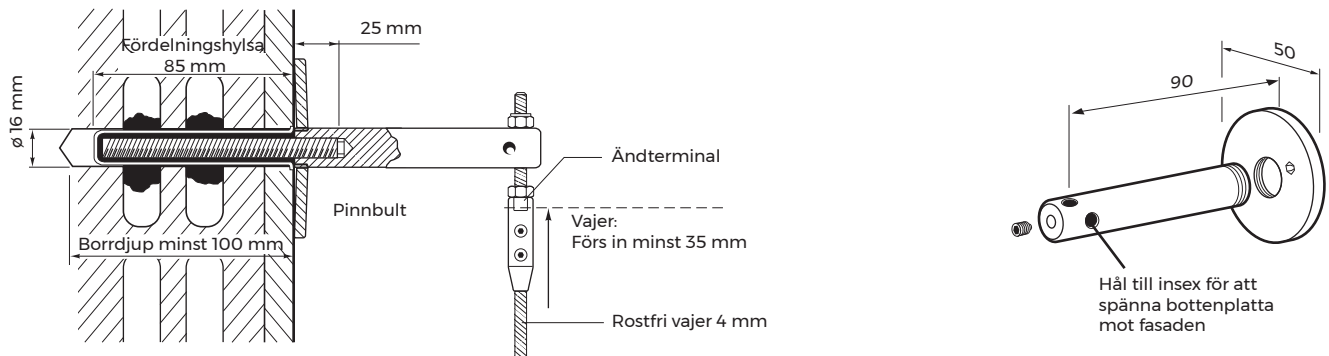
SERIE 90 - TEGEL

Monteringsanvisning

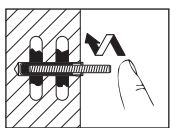
Mars 2018. Sida 1/2



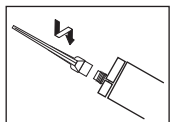
Veg Tech



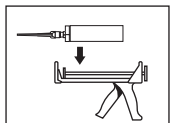
Blås rent borrhålet



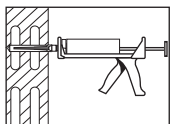
För in perfohylsan



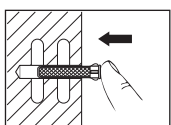
Skruva på blandarmunstycket



Sätt i patronen för kemankare



Applicera ankarmassan i borrhålet



Skruva i pinnbulten och låt ankarmassan härda

Mätning och borrarning av infästningspunkter

- Vertikalt C-C mellan fästena får var högst ca 2,5m. Gäller även om vajer ska dras i horisontell riktning.
- Borra med betongborr $\varnothing 16\text{mm}$ på markerade platser, borrhåldjup minst 100 mm.
- Samtliga hål rengörs med borrhålsborste och luftpump. Först 4 gånger med borste sen 4 pumpblåsningar som avslutas med 4 gånger med borste.
OBS! Dåligt rengjorda borrhål leder till en sämre förankringshållfasthet.

Montera pinnbultar med kemankare

- Sätt i fördelningshylsa kant i kant med det bärande förankringsunderlaget
- Tag bort och släng locket till kemankartuben
- Skruva fast den statiska mixern. Blandningsspiralen i den statiska mixern måste vara tydligt synlig. Använd den aldrig utan statisk mixer!
- Placera patronen i sprutpistolen
- Tryck så länge tills massan som kommer ut har en jämn grå färg (ca 10cm lång sträng). Massan som inte har grå färg härdat inte och ska därför inte användas.
- Fyll på massan utgående från borrhålsbotten och utan blåsor (ca 2/3 av borrhålet)
- För in pinnbulten direkt efter kemankaret fyllts i hålet, pinnbulten skruvas försiktigt in i hålet. Pinnbulten skall sitta minst 85mm in i fasaden och sticka ut max 25 mm. När pinnbulten tryckts ända in måste massa tränga ut vid borrhålsöppningen. Om det inte gör det måste man dra ut pinnbulten direkt och injicera massa på nytt. Använd endast kemankare när det är torr väderlek och fasaden inte är fuktig.

OBS! Härdningstid 2-6 timmar beroende på temperatur och väderlek, denna del görs med fördel dagen innan man monterar fästena, så att kemankaret hunnit härda ordentligt.

OBS! Bearbetningstiden på kemankaret är ca 8-20 min beroende på väder, kallare väder ger längre bearbetningstid, utför därför alla fyllningar i en följd.



Veg Tech

Veg Tech AB
Fagerås
S-342 52 Vislanda

www.vegtech.se
info@vegtech.se

Tel: 0472-363 00
Fax: 0472-300 23

Org nr: 556301-3472
Godkänd för F-skatt

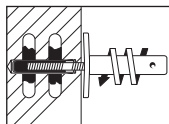
SERIE 90 - TEGEL

MONTERINGSANVISNING



Veg Tech

Mars 2018. Sida 2/2



Skruva på fästet

Förberedelse av montage

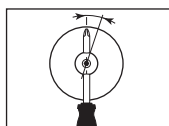
Skruvstift skruvas in i botten av fästet
Bottenplattan skruvas fast ifall denna blivit lös, den konkava sidan skall vara in mot vägg.

Montera fästet

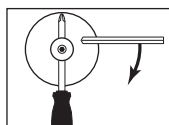
- Tag hela enheten, serie 90 med inskruvat skruvstift och fast bottenplatta, och börja skruva fast det på den biten pinnbult som sticker ut från fasaden när kemankaret härdat färdigt.

Tips: Använd gärna en skruvmejsel eller annat avlångt verktyg och trä genom främre delen av fästet för att enklare kunna skruva in det.

- Efter inskruvning av fästet justeras det så att hålen står rakt både horisontellt och vertikalt.
Vi rekommenderar vertikalt i de främre av hålen och horisontellt i det bakre.
- Bottenplattan skruvas in med insexnyckel mot väggen för att spänna så att hålen är stabiliserade i horisontell och vertikal riktning.



Rikta fästet



Spänn fast bottenplattan med insex

Vajerdragning

- Vajern förs in i ändterminalen och spänns till det klickar, därefter fäster man ändterminalen i de övre fästet och låter vajern löpa ned genom det distanshållande fästet, eller om vajern ej är längre än 2,5m dras den direkt till slutfästet längst ned.
- Vid slutfästet klipps vajern till önskad längd och ändterminalen spänns på samma sätt till ett distinkt klickjud hörs.
- För att spänna vajern skruvas muttern på ändterminalen. Vajern skall vara lagom spänd men ej för hårt spänd.

Till installationen behöver du följande verktyg

- Betongborr \varnothing 12 mm
- Vattenpass, tumstock, penna
- Skruvmejsel (max \varnothing 5mm för att gå in i hålet)
- Borrhålsborste, luftpump & sprutpistol, vajerklippare
- Ringnyckel/ fastnyckel 10
- Insexnyckel (\varnothing 4mm för bottenplatta och \varnothing 3mm för ändterminal).

Följande monteringsanvisning beskriver ett standardmässigt montage, för infästning i en Betong/ Naturstens fasad. Anvisningen avser fasader i god kvalitet, vid montage måste fasadens Kvalité /lämplighet bedömas och montering skall alltid ske enligt fasadtilverkares föreskrifter för en korrekt installation. Monteringsanvisningen är baserad på kemankarsystem från Fischer.

OBS! infästning i fasad skall alltid ske enligt fasadtilverkares föreskrifter för en korrekt installation.



Veg Tech

Veg Tech AB
Fagerås
S-342 52 Vislanda

www.vegtech.se
info@vegtech.se

Tel: 0472-363 00
Fax: 0472-300 23

Org nr: 556301-3472
Godkänd för F-skatt